

Imamo prižgan Hiper+ in FC 200

Med seboj sta povezana preko BT

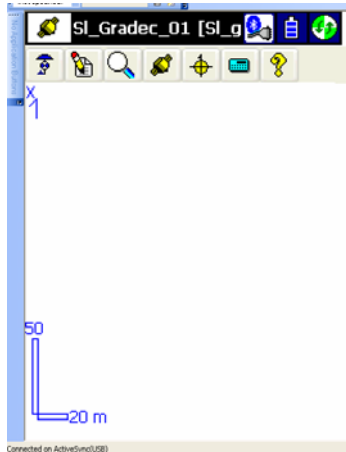
Preko SIM kartice smo povezani na sistem SIGNAL in preko Mnt Pts smo povezani preko

VRSSLO(VRS SLOVENIJA)

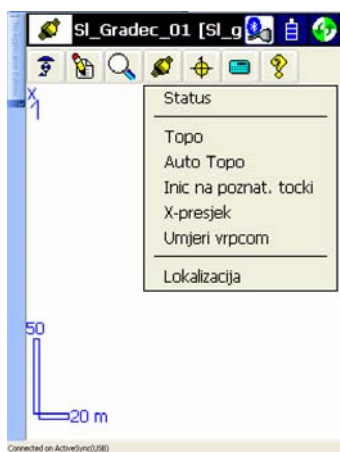
Pred uporabo teh navodil, je nujno poznavanje navodil za delo s Hiper+ (mini navodila za maxi delo)

Pričnimo z merjenjem točk:

Smo **FIX**



Klik na 4. ikono = satelit



Klik na Topo/Meri



Smo v topo/meri = tu merimo

Razlaga menija TOPO/MERI:

0. vrstica:	Setiranja/Nastavitve Zatvori/Zapri	Tu nastavljamo število epoh, v našem primer je to 30 Če želimo zapustiti meni za merjenje
1. vrstica:	Topo/Meri Podaci/Podatki Map/Karta Ofseti/=odmiki	(to kar vidimo na sliki = eden od pogledov med meritvijo) (podatki zadnje odmerjene točke) (drugačen pogled med meritvijo) (pripomočki za merjenje ne-vidnih oziroma ne-dostopnih točk)
2. vrstica:	i = 100%, Auto , Float , Fix H V	pomeni gsm zveza je vzpostavljena O.K. še nismo pripravljene za delo vmesna faza, še ni dovolj natančna instrument je pripravljen za delo horizontalna natančnost naše pozicije vertikalna natančnost naše pozicije
3. vrstica:	Točka	sem vnesemo ime točke npr. 1
4. vrstica:	Koda	sem vnesemo ime kode, če delamo s kodami
5. vrstica:	&	sem vnesemo string, če želimo, da nam elemente povezuje skupaj
6. vrstica:	Ant H	sem vnesemo višino antene, če bi jo slučajno želeli spremeniti za posamezno točko (v osnovi je nastavljena na 2 m)
7. vrstica:	Vertikal	kako je merjena višina antene (običajno pustimo prednastavljeno)
8. vrstica:	St epohe	Tu nam odšteva epohe, kolikor jih imamo nastavljenih, to je čas merjenja, ena epoha je malo več kot ena sekunda

Ko imamo vse nastavljeno:

Nujna vsebina je:	V2	100%	Fix
	V3	1	
	V6	2.000	
	V7	Verikal	

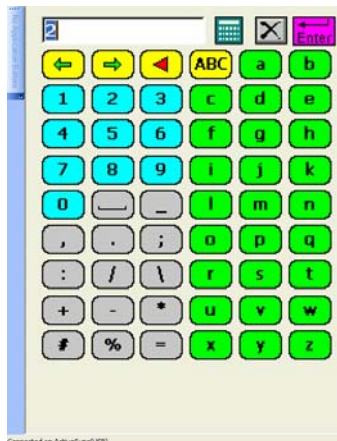
Klik na **start** ali tipka **ENT**

V primeru, da delamo s 30 mi epohami:

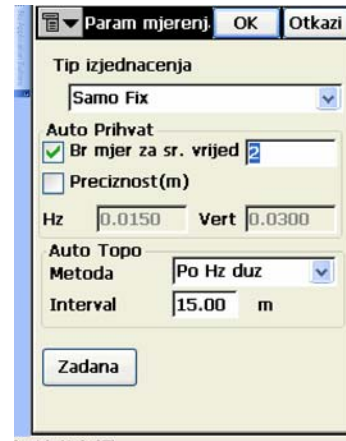
Počakam malo več kot 30 sek, gledamo kako nam šteje epohe in ko jih našteje 30, je točka odmerjena in v 3.vrstici nam skoči na naslednjo točko, v našem primeru na 2. Če želimo spremeniti število epoh gremo v setiranja = 0.vrstica



Vrijed/vred



2/Enter

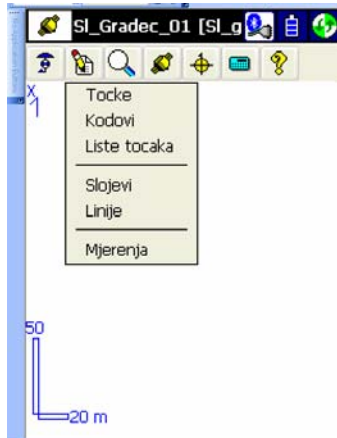


OK, odslej delam v 2h epohah

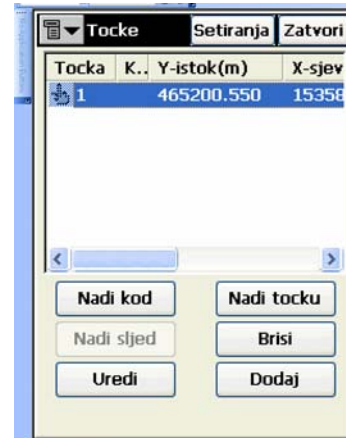
Sedaj želimo pogledati koordinate odmerjene točke:



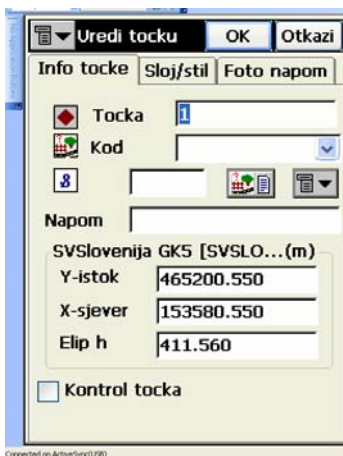
Zatvori/Zapri



2.ikona/Tocke



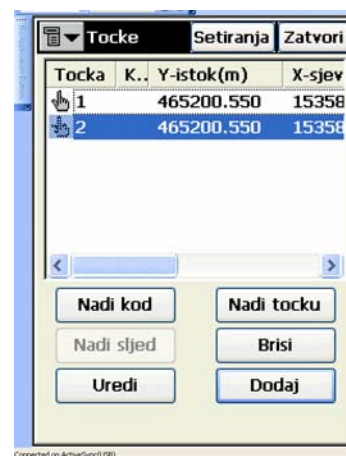
Da vidimo lepo obe koordinati in Višino izberemo /Uredi
Če pa želimo vnašati točko ročno, izberemo/Dodaj in vtipkamo točko...



Uredi



Klik na katerokoli polje nam odpre gornjo tastaturo za vnos podatkov
Vsako novo točko potrdimo z OK



Tu sedaj vidimo, da je točka vnesena
Zatvori/Zapri